

Hjerneslag og ervervet hjerneskade	334	Rehabilitering: Hjerneslag og ervervede hjerneskader, barn og ungdom under 18 år																SunHF SivHF				
	335	Rehabilitering: Hjerneslag og ervervede hjerneskader, intensiv balansenrening																	Unicare Jeløy Unicare Steffensrud Vikersund Bad Rehabiliteringssenter AS	Delytelse F		
	336	Rehabilitering: Hjerneslag og ervervede hjerneskader, intensiv håndtrening																SunHF SivHF	Skogli Helse- og Rehabiliteringssenter Unicare Jeløy Unicare Steffensrud Vikersund Bad Rehabiliteringssenter AS	Delytelse F		
	337	Rehabilitering: Hjerneslag og ervervede hjerneskader, intensiv språktrening																SunHF	Unicare Jeløy Unicare Steffensrud Vikersund Bad Rehabiliteringssenter AS	Delytelse F		
	338	Rehabilitering: Hjerneslag og ervervede hjerneskader, kartlegging og vurderingsopphold	Del av rehab. tilbudet, men rapporterer på egen gruppe på Fritt beh.valg	x														x	Ahus SunHF SivHF SSH STHF (Skien)			
	340	Rehabilitering: Hjerneslag og ervervede hjerneskader, kognitive vansker	Kognitiv rehabilitering																x	Ahus SunHF SivHF SSH	Vikersund rehabiliteringssenter AS	Delytelse F
	339	Rehabilitering: Hjerneslag og ervervede hjerneskader, spastisitet	Spastisitetspoliklinikk, Ottestad																	X	Ahus SivHF STHF SSH	
Hjerte-sykdommer	353	Rehabilitering: hjertesykdommer	<i>Hjertepoliklinikk, SI Gjøvik:</i> - 4 onsdager. Innhold: ind.kartleggingssamtaler, blodprøver, oppfølgingstime hos hjertelege. Trening, samt opplæring ved sykepleier, fysioterapeut, ernæringsfysiolog, sosionom og hjertelege (Under Korona er tilbudet komprimert til et 1 dagskurs) <i>Hjertepoliklinikk, SI Lillehammer:</i> - 1 dags hjerterehab.kurs <i>SI Tynset:</i> - 2 dager kurs for pasienter som har gjennomgått infarkt, er stentet eller bypassopr. - 3 ganger pr år	Kontaktinformasjon SI Gjøvik: Mari Klosbøle Elvestuen (Avd. spl. Medisinsk poliklinikk) / Nina Merete L Malmberg (intensivsykepleier, hjertepoliklinikken)															Ahus SivHF (Tønsberg) STHF (Notodden + Skien) SØHF (Moss) SSH (Kr.sand) VVHF (Drammen + Ringerike)	Avonova Ringerike Rehabilitering, Oslo Godthaab Helse og Rehabilitering Idrettens Helsecenter Lovisenberg rehabilitering (LHL-sykehuset Gardermoen) Skogli Helse- og Rehabiliteringssenter Unicare Hokksund Unicare Landaasen	Delytelse H	
	354	Rehabilitering: hjertesykdommer, kartlegging og vurderingsopphold.																	SivHF (Tønsberg) STHF (Notodden + Skien) SØHF (Moss) VVHF (Ringerike)	Avonova Ringerike Rehabilitering, Oslo (tidl. Stamina Ringerike Rehabilitering) Godthaab Helse og Rehabilitering Idrettens Helsecenter Lovisenberg rehabilitering (LHL-sykehuset Gardermoen) Skogli Helse- og Rehabiliteringssenter Unicare Hokksund Unicare Landaasen	Delytelse H	
Kreftsykdommer	331	Rehabilitering: Kreft	<i>Pusterommet (SI Gjøvik):</i> - Individuell veidlet trening - LIVE trening - Undervisning for ca.mammae / ca.prostata som skal i gang med stråling - mestringkurs kreftrelatert fatigue (sammen med RPPQ) (Pusterommet Gjøvik med Valdres LMS og Otta LMS digitalt)	Pusterommet, Gjøvik - Sykehuset Innlandet (sykehuset-innlandet.no) Kontaktperson: Aina Strøm (leder) / Anette Moen Eskilt (fysioterapeut)															SivHF STHF (Skien) VVHF (Drammen)	Ringens Rehabiliteringssenter Stiftelsen CatoSenteret Sørlandets rehabiliteringssenter Unicare Jeløy Unicare Landaasen Unicare Steffensrud	Delytelse E	
	332	Rehabilitering: Kreft, barn og ungdom under 18 år																	SivHF	Stiftelsen CatoSenteret	Delytelse E	

Langvarig muskel - og bløtdelssmerter	357	Rehabilitering: Langvarig muskel - og bløtdelssmerter	Langvarige muskel- og skjelettsmerter - gruppetilbud (Aktiv mestring)	Langvarige muskel- og skjelettsmerter - gruppetilbud - Sykehuset Innlandet (sykehuset-innlandet.no)														X	SIVHF SSHf VVHF (Drammen)	Idrettens Helsecenter Frisk Spesialist (Oslo og Hamar) Skogli Helse- og Rehabiliteringssenter Sørlandets rehabiliteringssenter Unicare Friskvern Unicare Hokksund Unicare Jeløy Unicare Landaasen Vikersund Bad Rehabiliteringssenter AS	Delytelse J				
	358	Rehabilitering: Langvarig muskel - og bløtdelssmerter, kartlegging og vurderingsopphold	Tverrfaglig utredning av langvarige smerter	Tverrfaglig utredning av langvarige smerter - Sykehuset Innlandet (sykehuset-innlandet.no)															X	SIVHF SSHf STHF (Porsgrunn) SunHF	Idrettens Helsecenter (dag) Frisk Spesialist (Oslo og Hamar) (tidl. Oppfølgingsenheten Frisk) (dag) Skogli Helse- og Rehabiliteringssenter Sørlandets rehabiliteringssenter Unicare Friskvernklinikken (dag) Unicare Hokksund Unicare Jeløy Unicare Landaasen Vikersund Bad Rehabiliteringssenter AS	Delytelse J			
Lungesykdommer	355	Rehabilitering: Lungesykdommer	Lungerehabilitering (dag / poliklinikk)	Lungerehabilitering - dag - Sykehuset Innlandet (sykehuset-innlandet.no)															X	Ahus OUS (Ullevål) SIVHF (Tønsberg) SØHF (Moss)	Lovisenberg rehabilitering (LHL-sykehuset Gardermoen) Ringens Rehabiliteringssenter Unicare Hokksund	Delytelse I			
			Lungerehabilitering (døgn / innleggelse)	Lungerehabilitering - døgn - Sykehuset Innlandet (sykehuset-innlandet.no)																					
	356	Rehabilitering: Lungesykdommer, kartlegging og vurderingsopphold	Utredning av lungesykdommer (dag / poliklinikk)	Utredning av lungesykdommer - Sykehuset Innlandet (sykehuset-innlandet.no)																X	SIVHF (Tønsberg) SØHF (Moss)	Lovisenberg rehabilitering (LHL-sykehuset Gardermoen) Ringens Rehabiliteringssenter Unicare Hokksund	Delytelse I		
Neurologiske og nevrologiske sykdommer	341	Rehabilitering: Neurologiske og nevrologiske sykdommer	Nevrologiske sykdommer, vurdering eller rehabiliteringsopphold	Nevrologiske sykdommer - vurdering, eller rehabiliteringsopphold - Sykehuset Innlandet (sykehuset-innlandet.no)																X	Ahus SIVHF STHF (Nordagutu)	Beitostølen Helseportsenter CatoSenteret Unicare Fram Unicare Hokksund Unicare Jeløy Unicare Steffensrud Vikersund Bad Rehabiliteringssenter AS	Delytelse G		
			Perifer nervesykdom - rehabilitering	Perifer nervesykdom - rehabilitering - Sykehuset Innlandet (sykehuset-innlandet.no)																					
			Rehabilitering - Omfattende skade (multitraume)	Rehabilitering - Omfattende skade (multitraume) - Sykehuset Innlandet (sykehuset-innlandet.no)																					
	342	Rehabilitering: Neurologiske og nevrologiske sykdommer, barn og ungdom under 18 år																				SIVHF SunHF	CatoSenteret Røysumtunet	Delytelse G	
	343	Rehabilitering: Neurologiske og nevrologiske sykdommer, CP																				SIVHF SunHF	Unicare Steffensrud	Delytelse G	
	344	Rehabilitering: Neurologiske og nevrologiske sykdommer, Epilepsi																				Ahus	Røysumtunet	Delytelse G	
	345	Rehabilitering: Neurologiske og nevrologiske sykdommer, Huntington	Tar inn disse pasientene. Del av rehab.tilbudet, ikke egne grupper så rapporterer ikke på Fritt beh.valg																				Vikersund Bad Rehabiliteringssenter AS	Delytelse G	
	346	Rehabilitering: Neurologiske og nevrologiske sykdommer, Kartlegging - og vurderingsopphold	Del av rehab. tilbudet, men rapporterer på egen gruppe på Fritt beh.valg																			X	SIVHF SunHF SSHf		
347	Rehabilitering: Neurologiske og nevrologiske sykdommer, MS	Tar inn disse pasientene. Del av rehab.tilbudet, ikke egne grupper så rapporterer ikke på Fritt beh.valg																			?	Ahus SivHF	MS-Senteret Hakadal N.K.S. Helsehus Akershus Ringens rehabiliteringssenter Unicare Steffensrud Vikersund Bad Rehabiliteringssenter AS	Delytelse G	
348	Rehabilitering: Neurologiske og nevrologiske sykdommer, Parkinson	Tar inn disse pasientene. Del av rehab.tilbudet, ikke egne grupper så rapporterer ikke på Fritt beh.valg																				Ahus	Ringens Rehabiliteringssenter Ringens Rehabiliteringssenter, avd Høyenhall Unicare Fram Unicare Hokksund Unicare Jeløy Unicare Steffensrud Vikersund Bad Rehabiliteringssenter AS	Delytelse G	

	349	Rehabilitering: Nevrologiske og nevrologiske sykdommer, Poliomyelitt																SunHF	Unicare Steffensrud Vikersund Bad Rehabiliteringssenter AS	Delytelse G				
	350	Rehabilitering: Nevrologiske og nevrologiske sykdommer, Polyneuropati																Ahus SivHF	Vikersund Bad Rehabiliteringssenter AS	Delytelse G				
	351	Rehabilitering: Nevrologiske og nevrologiske sykdommer, Spastisitet	Spastisitetspoliklinikk, Ottestad	Muskelspasmer - botoxbehandling (NY teks?????)	x													X Ahus SivHF SunHF STHF (Skien) SSH (kr.sand)						
	352	Rehabilitering: Nevrologiske og nevrologiske sykdommer, Spinalskader	Tar inn disse pasientene /samarbeid med Sunnaas. Del av rehab.tilbudet, ikke egne grupper så rapporterer ikke på Fritt beh.valg															SunHF						
Rehabilitering med arbeid som mål	371	Rehabilitering med arbeid som mål	Arbeidsrettet rehabilitering - ervervet hjerneskode	Arbeidsrettet rehabilitering - ervervet hjerneskode - Sykehuset Innlandet (sykehuset-innlandet.no)															X SivHF STHF (Porsgrunn) SSH	Revmatisme sykehuset Lillehammer Hernes Institutt Idrettens Helsecenter Rehabiliteringssenteret AIR Skogli Helse- og Rehabiliteringssenter Sørlandets rehabiliteringssenter Unicare Bakke Unicare Fram Vikersund Bad Rehabiliteringssenter AS	Delytelse R			
			Hjerneslag - / skade: Tilbake til arbeid	Hjerneslag/-skade: Tilbake til arbeid - Sykehuset Innlandet (sykehuset-innlandet.no)																				
			Hjerneslag - / skade: Å være yrkesaktiv	Hjerneslag/-skade: Å være yrkesaktiv - Sykehuset Innlandet (sykehuset-innlandet.no)																				
			Arbeidsrettet rehabilitering - milde traumatisk hodeskader	https://sykehuset-innlandet.no/behandlinger/lette-traumatiske-hodeskader																				
			Mild traumatisk hodeskade - tverrfaglig gruppebehandling	Mild traumatisk hodeskade - tverrfaglig gruppebehandling - Sykehuset Innlandet (sykehuset-innlandet.no)																				
			Lift 1 - gruppetilbud	Lift 1 - gruppetilbud - Sykehuset Innlandet (sykehuset-innlandet.no)	x																			
372	Rehabilitering med arbeid som mål - kartlegging- og vurderingsopphold	Arbeidsrettet rehabilitering - ervervet hjerneskode (samme som over)	Arbeidsrettet rehabilitering - ervervet hjerneskode - Sykehuset Innlandet (sykehuset-innlandet.no)																X OUS SivHF STHF (Porsgrunn) SSH	Rehabiliteringssenteret AIR Unicare Fram	Delytelse R			
		Arbeidsrettet rehabilitering - muskel- og skjelettsmerter	Arbeidsrettet rehabilitering - muskel- og skjelettsmerter - Sykehuset Innlandet (sykehuset-innlandet.no)	x																				
Reumatologiske sykdommer (inflammatoriske)	326	Reumatologiske sykdommer (inflammatoriske)																	Revmatisme sykehuset Lillehammer Godthaab Helse og Rehabilitering Skogli Helse- og Rehabiliteringssenter Unicare Jeløy Vikersund Bad Rehabiliteringssenter AS	Delytelse B				
Sammesatte - og / eller komplekse lidelser	373	Reumatologiske sykdommer (inflammatoriske)																SivHF	Godthaab Helse og Rehabilitering Skogli Helse- og Rehabilitering Stiftelsen CatoSenteret Unicare Bakke Vikersund Bad Rehabiliteringssenter AS	Delytelse O (sømløs rehab. fra sykehusbeh)				
Sansforstyrrelser	362	Sansforstyrrelser																	HLF Briskeby (dag) Unicare Landaasen	Delytelse M				
	367	Sansforstyrrelser - barn og ungdom under 18 år																						
	365	Sansforstyrrelser - Cochleaimplantat (CI)																	HLF Briskeby	Delytelse M				
	364	Sansforstyrrelser - Mb Meniere																	HLF Briskeby Unicare Landaasen	Delytelse M				
	363	Sansforstyrrelser - Tinnitus (øresus)																	HLF Briskeby Unicare Landaasen	Delytelse M				
	366	Sansforstyrrelser - Somatiske lidelser i kombinasjon med hørselshemming/ syns- og hørselstap																		Signo Conrad Svendsen senter	Delytelse M			
Sykelig overvekt	359	Rehabilitering: Sykelig overvekt																SivHF STHF (Nordagutu) SSH	Avonova Ringerike Rehabilitering, Hønefoss Evjeklinikk Idrettens Helsecenter Frisk Spesialist (Oslo og Moelv) Unicare Friskvern	Delytelse K				
	361	Rehabilitering: Sykelig overvekt, barn og ungdom under 18 år																OUS SSH	Evjeklinikk Idrettens Helsecenter Unicare Friskvern	Delytelse K				

Fysisk helse

(ulike arkfaner - se under)

Oppdatert 23.12.22

OBS!

fyste ruter mellom rad 6 og 7

Tilbud i spesialisthelsetjenesten (HelseNorge.no)	HTK_ID	Videre undergrupper - HelseNorge.no (hvor det legges inn ventetid) (kun plukket ut aktuelle undergrupper)	Informasjon om tilbudet	Nettadresse	Lokalisasjon					Type tilbud		Hab/ rehab. rapporterer ventetid Velg behandlingssted			
					Rehabilitering	Fysiskalsk medisinsk poliklinikk	Fysiskalsk CFS / ME	smerte	Solås, rehabilitering (Gjøvik)	Granheim, lungerehab (Follebu)	Dag / poliklinisk - utredning		Dag / poliklinisk - oppfølging		
Fysiskalsk medisin	119	Undersøkelse hos spesialist i fysiskalsk medisin				x					x		X		
Smertebehandling	134	Kroniske smerter, utredning og behandling (tverrfaglig smerteklinikk)	Tverrfaglig utredning av langvarige smerter	Tverrfaglig utredning av langvarige smerter - Sykehuset Innlandet (sykehuset-innlandet.no)				x			x		X		
Tverrfaglig tilbud	254	Utredning kronisk utmattelsessyndrom CFS/ ME	Utredning av CFS / ME	Nytt tilbud på nettsidene			x				x		X		
Øre- nese- halssykdommer	211	Søvnregistrering, utredning av pustestopp under søvn (polygrafi)	Snorking og søvnapnoe	Snorking og søvnapné, Granheim - Sykehuset Innlandet (sykehuset-innlandet.no)						x	x		X		
	285	Tilpasning av CPAP	Søvnsykdommer - CPAP behandling	Søvnsykdommer - CPAP-behandling, Granheim - Sykehuset Innlandet (sykehuset-innlandet.no)						x	x		X		
Ånderettssystemet	214	Allergikutredning hos lungespesialist, voksne	Allergi - utredning av voksne hos lungespesialist	Allergi - utredning av voksne hos lungespesialist - Sykehuset Innlandet (sykehuset-innlandet.no)						x	x		X		
			Allergi - prikktest	Allergi - prikktest, Granheim - Sykehuset Innlandet (sykehuset-innlandet.no)							x	x			
	216	Utredning av lungesykdommer, voksne	Astma	Astma, Granheim - Sykehuset Innlandet (sykehuset-innlandet.no)							x	x		X	
			Kols	https://sykehuset-innlandet.no/behandlinger/kols							x	x			
			Gangtest	Gangtest - Sykehuset Innlandet (sykehuset-innlandet.no)								x	x		
			Lungefunksjonsmåling	Lungefunksjonsmåling - Sykehuset Innlandet (sykehuset-innlandet.no)								x	x		
		Oksygenbehandling i hjemmet	Oksygenbehandling i hjemmet (LTOT) - Sykehuset Innlandet (sykehuset-innlandet.no)							x	x				

Habilitering - barn og unge

(ulike arkfaner - se under)

Oppdatert 24.1.22

OBS! fyste ruter mellom rad 5 og 6

HTK_ID	Videre undergrupper - HelseNorge.no (hvor det legges inn ventetid)	Informasjon om tilbudet	Nettadresse	Lokalisasjon		Type tilbud		HelseNorge /velg behandlingssted		
				Sanderud	Lillehammer	Poliklinisk	Ambulant team	Velg behandlingssted	Hab/ rehab. rapporterer ventetid	Andre HF med tilbud i HSØ
312	Atferdsvansker hos barn og unge i målgruppe for habilitering	Habilitering ved adferdsvansker hos barn og unge med funksjonsnedsettelse	Habilitering ved adferdsvansker hos barn og unge med funksjonsnedsettelse - Sykehuset Innlandet (sykehuset-innlandet.no)	x	x	x	x	X	Ahus OUS SIVHF STHF SØHF SSHF (x2) VVHF	Helse Sør-Øst RHF har avtale med private rehab. institusjoner. Noen av dem er aktuelle for bar - Beistøtlen Helseportalsenter (Fysisk aktivitet, familie (deiytelse N)) - Evjeklirikken (Sykelig overvekt (deiytelse K)) - Idrettens Helsecenter (Sykelig overvekt (deiytelse K)) - PTØ Gardemoen (Fysisk aktivitet, familie (deiytelse N)) - Røysuntunet (Neurologiske sykdommer, Epilepsi (deiytelse G)) - Stiftelsen Caroseieret (CF5 / ME (deiytelse D), kreft (deiytelse E), Neurologiske sykdommer (c - Unicare Friskvern (Sykelig overvekt (deiytelse K))
308	Autismespekterforstyrrelse barn og unge i målgruppe for habilitering	Habilitering - Autismespekterforstyrrelser hos barn og unge	Habilitering - Autismespekterforstyrrelser hos barn og unge - Sykehuset Innlandet (sykehuset-innlandet.no)	x	x	x	x	X	Ahus OUS SØHF SSHF (x2) VVHF	
		Habilitering ved autismespekterforstyrrelser hos førskolebarn	Habilitering ved autismespekterforstyrrelse hos førskolebarn - Sykehuset Innlandet (sykehuset-innlandet.no)	x	x	x	x			
309	Forsinket motorisk utvikling, barn og unge	Habilitering ved forsinket motorisk utvikling hos barn og unge	Habilitering ved forsinket motorisk utvikling hos barn og unge - Sykehuset Innlandet (sykehuset-innlandet.no)	x	x	x	x	X	Ahus OUS SIVHF STHF SØHF SSHF (x2) VVHF	
306	Forsinket utvikling, barn og unge	Habilitering ved forsinket generell utvikling hos barn og unge	Habilitering ved forsinket generell utvikling hos barn og unge - Sykehuset Innlandet (sykehuset-innlandet.no)	x	x	x	x	X	Ahus OUS SIVHF STHF SØHF SSHF (x2) VVHF	
		Habilitering ved syndromer hos barn og unge som påvirker funksjon og utvikling	Habilitering ved syndromer hos barn og unge som påvirker funksjon og utvikling - Sykehuset Innlandet (sykehuset-innlandet.no)	x	x	x	x			

310	Funksjonstap, barn og unge	Habilitering ved funksjonstap hos barn og unge.	Habilitering ved funksjonstap hos barn og unge - Sykehuset Innlandet (sykehuset-innlandet.no)	x	x	x	x	X	Ahus OUS SIVHF STHF SØHF SSHf (x2) VVHF
305	Hjerneskode ervervet før 18 år, barn og unge	Habilitering ved ervervet hjerneskode, barn og unge	Habilitering ved ervervet hjerneskode hos barn og unge - Sykehuset Innlandet (sykehuset-innlandet.no)	x	x	x	x	X	Ahus OUS SIVHF STHF SØHF SSHf (x2) VVHF
316	Intensiv habilitering, barn og unge								OUS SSHf (Kr.sand) VVHF
313	Omfattende språk- og kommunikasjonsvansker hos barn og unge i målgruppe for habilitering	Habilitering ved kommunikasjon- og språkvanker hos barn og unge ved funksjonsnedsettelse	Habilitering ved kommunikasjons- og språkvansker hos barn og unge med funksjonsnedsettelse - Sykehuset Innlandet (sykehuset-innlandet.no)	x	x	x	x	X	OUS SIVHF STHF SØHF SSHf (x2) VVHF
314	Spise/ernæringsvansker hos barn og unge i målgruppe for habilitering	Habilitering ved spise- og ernæringsvansker hos barn og unge med funksjonsnedsettelse	Habilitering ved spise- og ernæringsvansker hos barn og unge med funksjonsnedsettelse - Sykehuset Innlandet (sykehuset-innlandet.no)	x	x	x	x	X	Ahus OUS SIVHF STHF SØHF SSHf (Kr.sand) VVHF
307	Utviklingshemming, barn og unge	Habilitering ved utviklingshemming hos barn og unge	Habilitering ved utviklingshemming hos barn og unge - Sykehuset Innlandet (sykehuset-innlandet.no)	x	x	x	x	X	Ahus OUS SIVHF STHF SØHF SSHf (x2) VVHF
315	Vansker knyttet til pubertet, seksualitet og identitet hos barn og unge i målgruppe for habilitering	Habilitering ved vansker knyttet til pubertet, seksualitet og identitet hos barn og unge med funksjonsnedsettelse	Habilitering ved vansker knyttet til pubertet, seksualitet og identitet hos barn og unge med funksjonsnedsettelse - Sykehuset Innlandet (sykehuset-innlandet.no)	x	x	x	x	X	OUS SIVHF SØHF SSHf (x2) VVHF
		Habilitering ved cerebral parese hos barn og unge	Habilitering ved cerebral parese hos barn og unge - Sykehuset Innlandet (sykehuset-innlandet.no)	x	x	x	x		
		Habilitering ved Down Syndrom hos barn og unge	Habilitering ved Down syndrom hos barn og unge - Sykehuset Innlandet (sykehuset-innlandet.no)	x	x	x	x		
		Habilitering ved multifunksjonshemming hos barn og unge	Habilitering ved multifunksjonshemming hos barn og unge - Sykehuset Innlandet (sykehuset-innlandet.no)	x	x	x	x		

delvrelse G) og Fysisk aktivitet (delvrelse N))

m og ungdom.

Habilitering - voksne

(ulike arkfaner - se under)

OBS! fyste ruter mellom rad 5 og 6

Oppdatert 24.1.22

HTK_ID	Videre undergrupper - HelseNorge.no (hvor det legges inn ventetid)	Informasjon om tilbudet	Nettadresse	Lokalisasjon		Type tilbud		HelseNorge / velg behandlingssted		
				Sanderud	Lillehammer	Poliklinisk	Ambulant team	Hab/ rehab. rapporterer ventetid Velg behandlingssted	Andre HF med tilbud i HSØ	Private og idell private sykehus og institusjoner med avtale med HSØ
322	Alvorlig psykisk lidelse ved moderat til dyp utviklingshemning			x	x	x	x	X	Ahus OUS SiVHF STHF SØHF SSHf (x2)	
317	Atferdsvansker hos voksne i målgruppe for habilitering			x	x	x	x	X	Ahus OUS SiVHF STHF SØHF SSHf (x2) VVHF	
320	Autismespekterforstyrrelse hos voksne i målgruppe for habilitering			x	x	x	x	X	Ahus OUS STHF SØHF SSHf (x2) VVHF	
319	Følgetilstander av tidlig ervervede skader/sykdommer i nervesystemet og muskelsykdommer			x	x	x	x	X	Ahus OUS SiVHF SØHF SSHf (x2) VVHF	
318	Mistanke om demens i målgruppe for habilitering av voksne			x	x	x	x	X	Ahus OUS SiVHF STHF SØHF SSHf (x2) VVHF	

321	Omfattende språk- og kommunikasjonsvansker hos voksne i målgruppe for habilitering	Habilitering ved kommunikasjon- og språkvansker hos voksne ved funksjonsnedsettelse	Habilitering ved kommunikasjons- og språkvansker hos voksne med med funksjonsnedsettelse - Sykehuset Innlandet (sykehuset-innlandet.no)	x	x	x	x	X	Ahus OUS SiVHF STHF SØHF SSHf (x2) VVHF
323	Utviklingshemning	Habilitering ved utviklingshemning hos voksne	Habilitering ved utviklingshemning hos voksne - Sykehuset Innlandet (sykehuset-innlandet.no)	x	x	x	x	X	Ahus OUS STHF SØHF SSHf (x2) VVHF
324	Vansker knyttet til seksualitet og identitet i målgruppe for habilitering av voksne	Habilitering ved vansker knyttet til pubertet, seksualitet og identitet hos voksne med funksjonsnedsettelse	Habilitering ved vansker knyttet til pubertet, seksualitet og identitet hos voksne med funksjonsnedsettelse - Sykehuset Innlandet (sykehuset-innlandet.no)	x	x	x	x	X	Ahus OUS SiVHF STHF SØHF SSHf (x2) VVHF
		Habilitering ved ervervet hjerneskade hos voksne	Habilitering ved ervervet hjerneskade hos voksne - Sykehuset Innlandet (sykehuset-innlandet.no)	x	x	x	x		
		Habilitering ved multifunksjonshemming hos voksne	Habilitering ved multifunksjonshemming hos voksne - Sykehuset Innlandet (sykehuset-innlandet.no)	x	x	x	x		
		Habilitering ved muskelsykdom hos voksne	Habilitering ved muskelsykdom hos voksne - Sykehuset Innlandet (sykehuset-innlandet.no)	x	x	x	x		
		Habilitering ved ryggmargsbrokk hos voksne	Habilitering ved ryggmargsbrokk hos voksne - Sykehuset Innlandet (sykehuset-innlandet.no)	x	x	x	x		
		Habilitering ved spise- og ernæringsvansker hos voksne med funksjonsnedsettelse	Habilitering ved spise- og ernæringsvansker hos voksne med funksjonsnedsettelse - Sykehuset Innlandet (sykehuset-innlandet.no)	x	x	x	x		
		Habilitering ved syndromer som påvirker funksjon og utvikling hos voksne	Habilitering ved syndromer som påvirker funksjon og utvikling hos voksne - Sykehuset Innlandet (sykehuset-innlandet.no)	x	x	x	x		
	Koblet opp til "Rehabilitering - hjerneslag - Spastisitet"	Habilitering ved spastisitet hos voksne	Habilitering ved spastisitet hos voksne - Sykehuset Innlandet (sykehuset-innlandet.no)	x	x	x	x		

RPPO (Ressurscenter for pasient- og pårørendeopplæring)

Ressurscenteret utvikler og holder kurs i helsepedagogikk til helsepersonell i sykehuset, helsepersonell i samarbeidende kommuner og til brukerrepresentanter i pasientorganisasjoner, og bistår kliniske avdelinger med å etablere og utvikle kunnskapsbaserte opplæringstilbud til pasienter og pårørende

Nettside: [Ressurscenter for pasient- og pårørendeopplæring - Sykehuset Innlandet \(sykehuset-ir](#)

Pågående kurs / nettside: <https://sykehuset-innlandet.no/behandlinger/kurs-og-opplering-for-pas>

Nettsidene er ikke til en hver tid helt oppdatert, sist tilsendte oversikt fra RPPO finnes her:

Oppdatert 7.6.21

(ulike arkfaner - se under)

[nlandet.no\)](#)

[sienter-og-parorende](#)

[Oversikt over mestringskurs - juni 2021.docx](#)

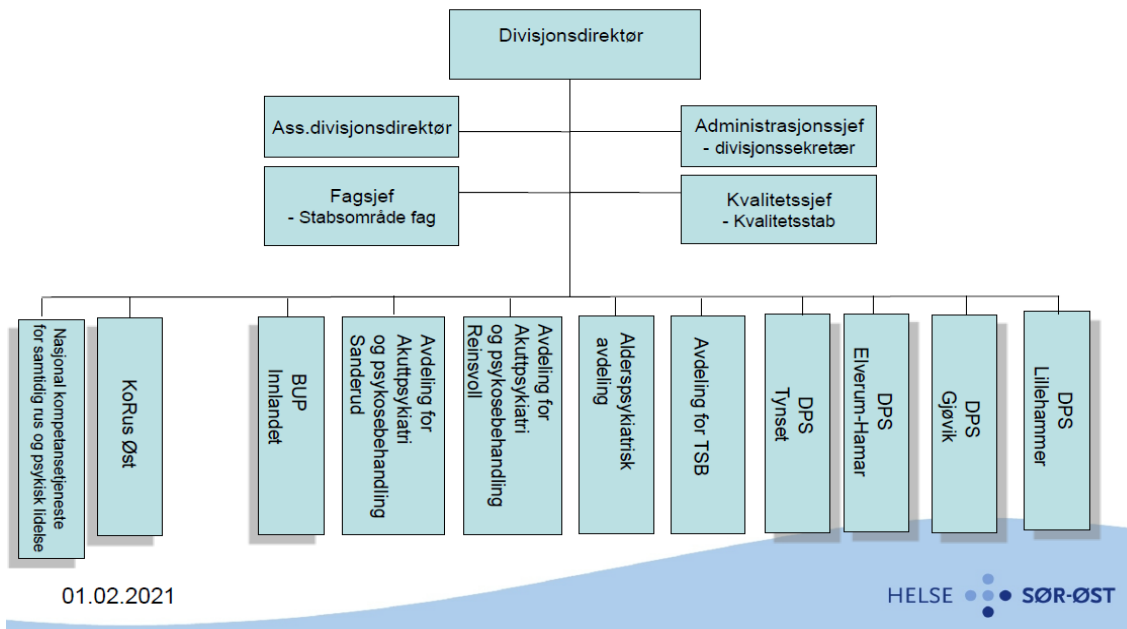
Psykisk helsevern

Kortere opphold / oppfølging

Videre rehabilitering i kommunen

Fokus på individuell plan og koordinator

Organisasjonskart: <http://ek.sihf.no/start.aspx?ID=ek&Main=1>



Nettside: <https://sykehuset-innlandet.no/avdeling/psykisk-helsevern>

Ulike tilbud definert på HelseNorge og Fritt behandlingsvalg: <https://tjenester.helsenorge>

Pakkeforløp: [Psyriske lidelser – barn og unge - Helsedirektoratet](#)
[Psyriske lidelser – voksne - Helsedirektoratet](#)
<https://www.helsedirektoratet.no/pakkeforlop/psykoselidelser-inkludert-mistanke-on>

Oppdatert 25.5.21

(ulike arkfaner - se under)



<https://www.helse.no/velg-behandlingssted/behandlinger>

<https://www.helse.no/psykoseutvikling-barn-unge-og-voksne>