



Hemodialyse - AVF/AVG, valg av nåler

D45399

 Utgave:
3.01

 Gjelder fra:
04.04.2024

Side 1 av 3

Hensikt og omfang

- Bevare pasientens blodtilgang lengst mulig
- Gjelder alle pasienter med arteriovenøs fistel (AVF) eller arteriovenøst graft (AVG)

Ansvar/målgruppe

- Opplært og kvalifisert personell i henhold til denne prosedyre

Handling

- Primæransvarlig sykepleier utarbeider en plan for bruk av AVF/AVG observasjon, nålestørrelse (lengde og diameter) og stikketeknikk i DIPS, i samarbeid med vascular access koordinator/Accessgruppe

Nåletyper

- Skarpe nåler
- Butte nåler med skorpefjerner
- Nålene finnes i ulike gauge og lengde (mm)
- Clampcath (skarp)
- Biohole Diaysis Cath (butt)

Anbefalinger i forhold til nålstørrelse og blodflow

Pumpe	Nål
200-250 ml/min	17 gauge
250-350 ml/min	16 gauge
300-450 ml/min	15 gauge
>450 ml/min	14 gauge

Ved bruk av 17G nål på en ny AFV skal det venøse trykket ikke overskride blodflow. Eksempel: en blodflow på 200 ml/min skal ikke gi en overskridelse av venøst trykk over 200 mm Hg.

Oppstart kanylering på ny fistel

Vurder passende nålstørrelse ved hjelp av observasjon og palpasjon

- Plasser vekslende 17 G og 16 G nåler (med beskyttende hylse) på kanyleringsområdet
- Sammenlign venestørrelse med nålstørrelse med og uten stase
- Hvis nålen er større enn venen med stase er nålen for stor, og vil skade og kanskje perforere venen ved kanylering

Les ultralyd doppler rapport i DIPS og/eller se på ultralyd/D-bildene: DIPS – Verktøy – Bildediagnostikk SI. Bruk ultralyd som et hjelpemiddel.

Ny AV-fistel (ca.6-8 uker gammel): Den minste nålen tilgjengelig, 17G, skal vanligvis brukes til første kanyleringsforsøk. Blodflowen som leveres av en 17G nål er begrenset. Overvåkning av arterielle trykk er anbefalt for å garantere at blodpumpefart ikke skal overskride det som nålen kan levere. Det arterielle trykket skal ikke overskride -200 mm Hg. Avgjørelsen om å øke nålstørrelse for påfølgende kanyleringer baseres på hvordan AVF tåler 17G.

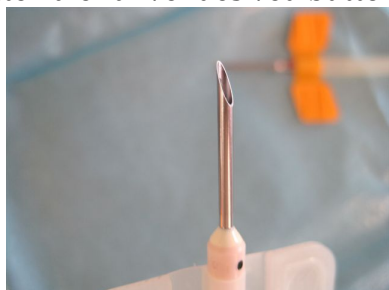
AV-fistel anlagt lengre tilbake i tid og som har modnet bra: start med 16G. Når (en del av) AV-fistelen ligger dypt så kan man velge 25 mm lengde.

Ny AVG

Se prosedyre [Hemodialyse - AV-graft](#)

Buttonhole

Butte nåler anvendes ved buttonholeteknikk etter at kanalene er etablert.



Bilde: Pim Benschop, VA koordinator SI

Clampcath

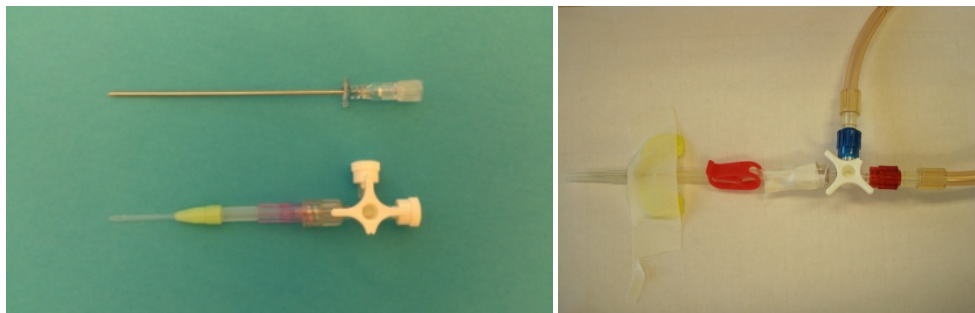
Stål indre nål (mandreng) og kunststoff ytre nål: Denne nålen kan velges hvis man vil stikke i albuområdet eller i en kronglet del av AV-fistelen og/eller når pasienten er urolig.

Biohole Dialysis Cath (butt mandreng): kan brukes istedenfor butte nåler.



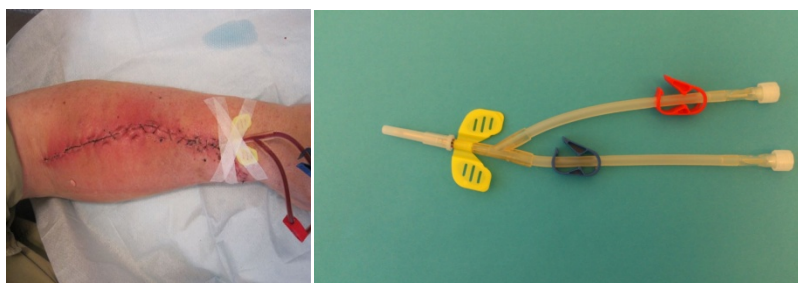
Bilder: Pim Benschop, VA koordinator

Clampcath er godt egnet til Single needle fordi det blir lite dødvolum og sikker kobling (LuerLock), se bilde.



Bilder: Pim Benschop, VA koordinator

Y-nål: Er også godt egnet til Single needle. Bildet viser en superfisialisert fistel, der man anvender midlertidig Single needle for å unngå innleggelse av HD-kateter.



Bilder: Pim Benschop, VA koordinator

Referanser

[SI/17.21-05](#)

[Hemodialyse - AV-graft](#)

National Kidney Foundation 2016. Clinical update needles and cannulas for arteriovenous fistula access. [Internett] [hentet 30.08.2023]. Tilgjengelig fra: <http://www.kidney.org/sites/default/files/Fistula%20Bulletin.pdf>
[PowerPoint Presentation \(kidney.org\)](#)