



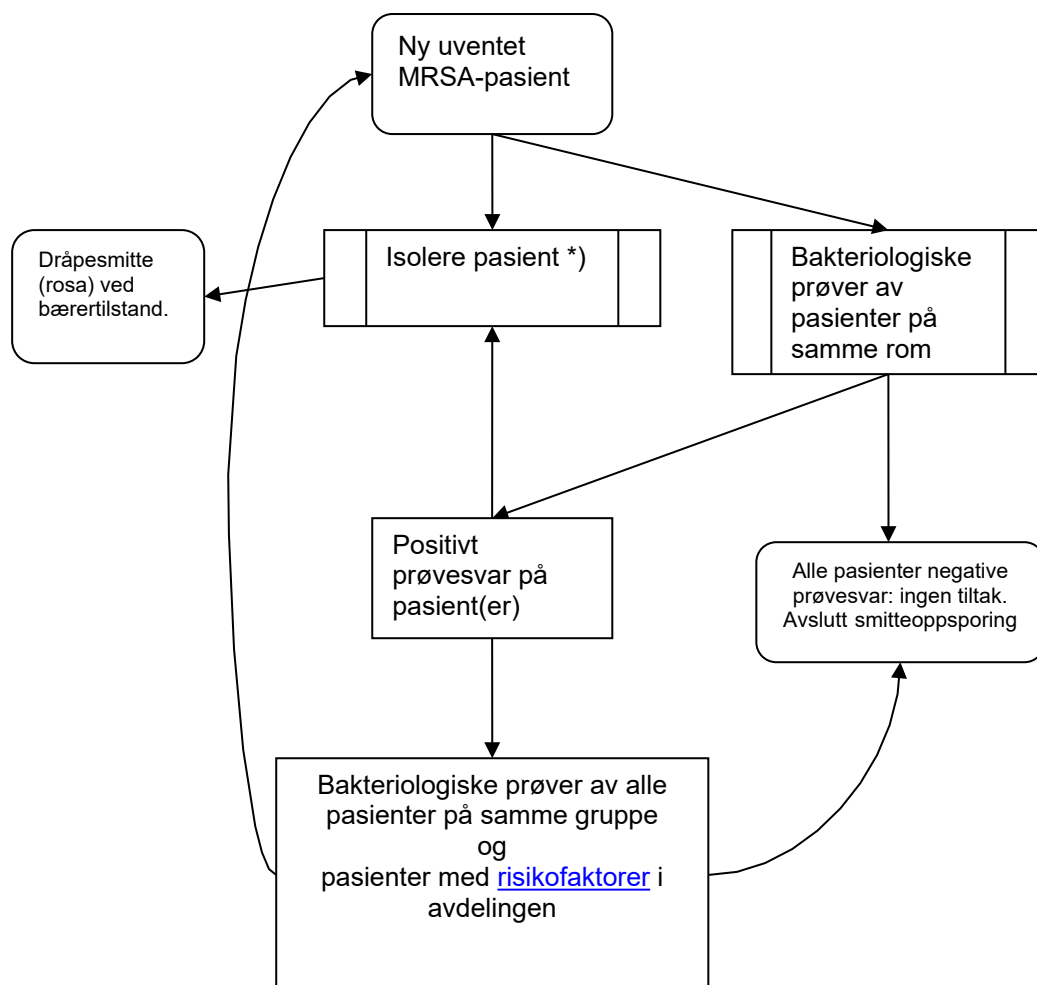
MRSA - smitteoppsporing hos pasienter

D19728

Utgave:
5.01

Gjelder fra:
16.05.2024

Side 1 av 1



Referanser

[EX.01.08-02](#)
[EX.01.08-04](#)
[EX.01.08-06](#)
[EX.01.08-07](#)
[EX.01.08-08](#)
[EX.01.08-09](#)
[EX.01.11-04](#)
[MRSA veileder](#)

[Forhåndsundersøkelse for MRSA og Tuberkulose, ansatte MRSA. Sanering av bærertilstand - pasient og personale](#)
[Flytskjema: MRSA smitteoppsporing hos personale](#)
[MRSA - Infoskriv til pasient](#)
[MRSA - Pasientkort bærertilstand](#)
[Resistente bakterier - Merke journal ved MRSA, PRP, VRE, ESBL](#)
[Bakteriologisk prøve - MRSA](#)